



ESTIMACIONES AGRÍCOLAS

Informe semanal al
10 de marzo de 2016



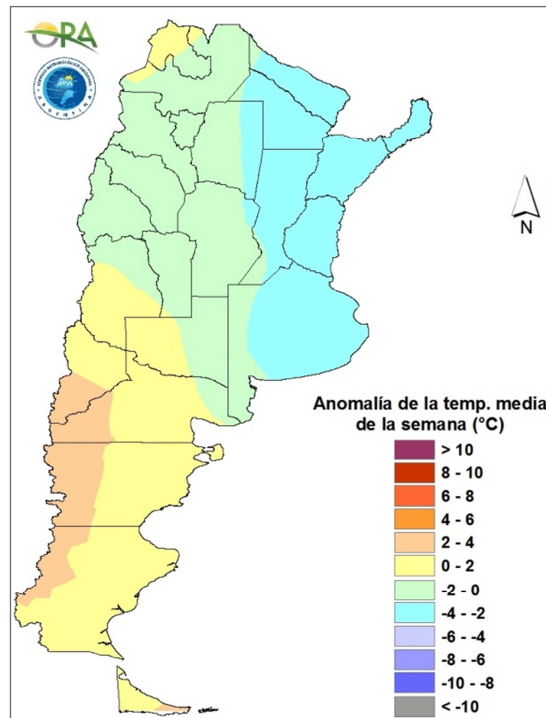
ÍNDICE

- Temperaturas
- Precipitaciones
- Estado de las reservas hídricas
- Humedad y estado de los cultivos



TEMPERATURAS

La temperatura media se mantuvo alrededor de los valores normales en la mayor parte del territorio, con alguna tendencia a un ambiente más frío en el este de la región pampeana y el NEA. En el sur de Buenos Aires fue el área más fría dentro de la región pampeana, con mínimas inferiores a 5°C.



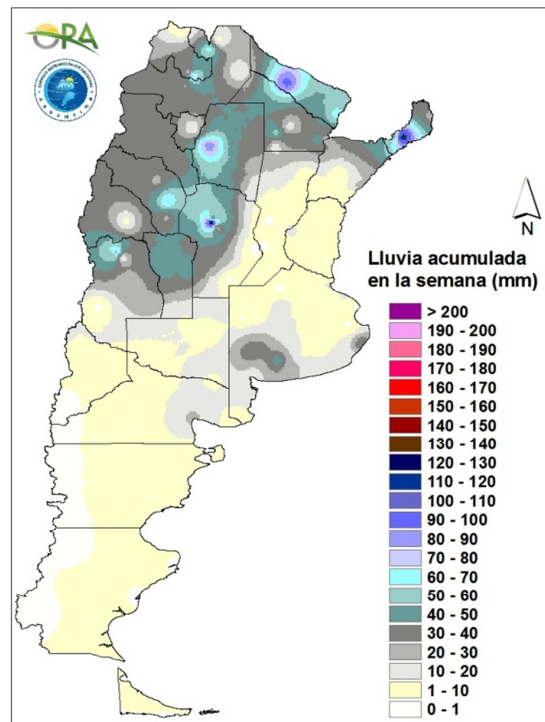
Anomalia de la temperatura media de la semana

Se espera el pasaje de dos frentes fríos, lo cual hará que se mantenga el ambiente fresco, con breves intervalos de circulación del norte.



PRECIPITACIONES

Las lluvias de la semana pasada se concentraron mayormente en el NOA y norte de Cuyo. Esto permitió un leve retroceso de los excesos hídricos presentes en el norte de la zona núcleo pampeana, que se espera continúe ya que no se prevén lluvias importantes en los próximos días.

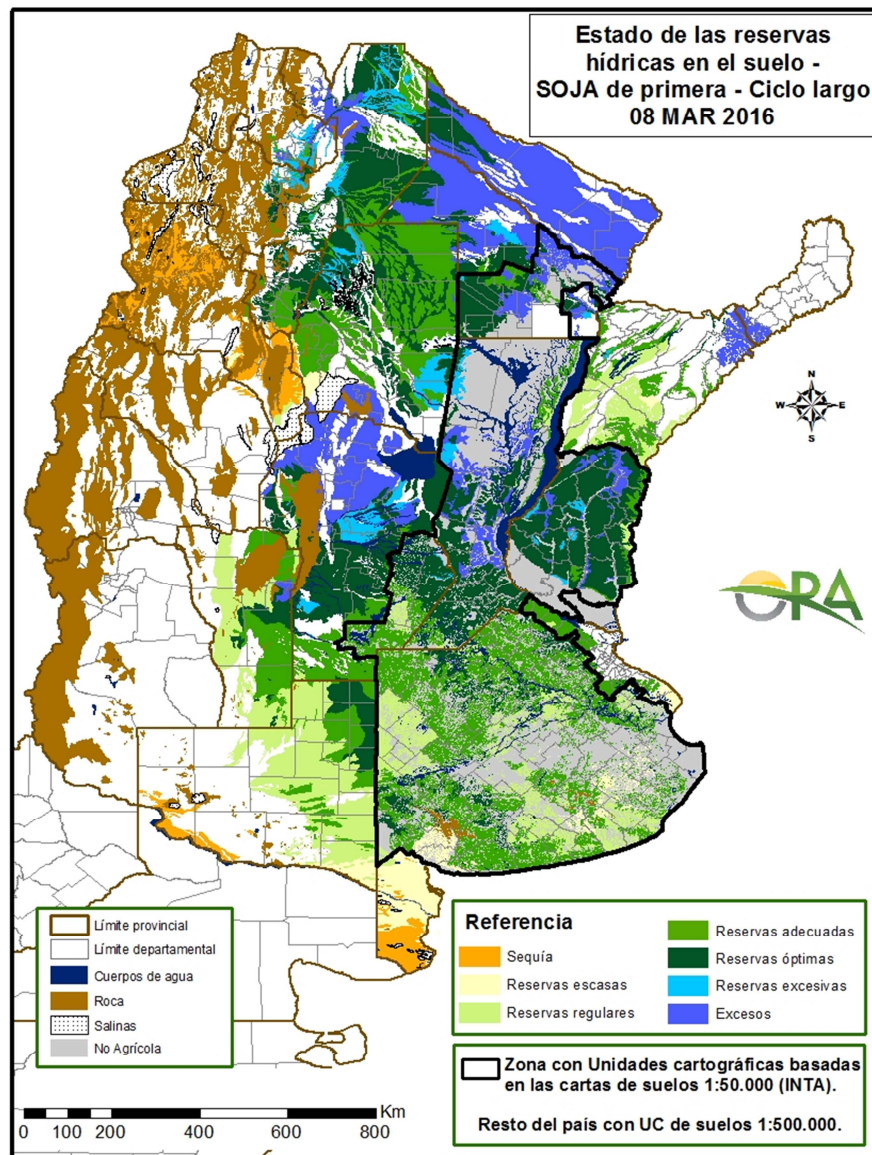


Precipitaciones acumuladas en la semana

Un frente frío ya ha ingresado a la región pampeana, sin producir lluvias significativas, y sigue su avance hacia el norte. Actualmente la mayor actividad de tormentas se concentra sobre el NEA y el este de Paraguay.

ESTADO DE LAS RESERVAS HÍDRICAS

En la zona núcleo pampeana predominan las áreas con almacenajes adecuados a óptimos para soja. En sectores del norte de la misma permanecerían aún las reservas excesivas. La situación de la provincia de Chaco ha cambiado notablemente en los últimos días, pasando de almacenajes deficientes a reservas óptimas o incluso excesiva por sectores.



Mapa de reservas hídricas hecho a partir de datos meteorológicos del SMN y del INTA e información de suelos del INTA.



EVOLUCIÓN DE LA SUPERFICIE
SEMBRADA Y COSECHADA

AVANCE DE LA COSECHA DE ARROZ

CAMPAÑA: 2015/2016(*)

DELEGACION	TIPO	AREA SEMBRADA Has	11/02 %	18/02 %	25/02 %	03/03 %	10/03 %	AREA PERDIDA Has	AREA COSECHADA Has
CORRIENTES	LA	5.300	-	-	-	-	-	-	-
	LF	82.900	-	-	-	10	25	-	20.725
	M	-	-	-	-	-	-	-	-
T. CORRIENTES		88.200	-	-	-	9	23	-	20.725
CHACO	LA	-	-	-	-	-	-	-	-
	LF	6.000	-	-	-	-	-	-	-
	M	-	-	-	-	-	-	-	-
T. CHACO		6.000	-	-	-	-	-	-	-
PARANA	LA	2.700	-	-	-	-	-	-	-
	LF	28.800	-	-	-	20	50	-	14.311
	M	-	-	-	-	-	-	-	-
T. PARANA		31.500	-	-	-	18	45	-	14.311
R. DEL TALA	LA	5.000	-	-	-	1	4	-	176
	LF	36.000	-	-	-	1	4	-	1.278
	M	-	-	-	-	-	-	-	-
T. R.DEL TALA		41.000	-	-	-	1	4	-	1.454
T. ENTRE RIOS		72.500	-	-	-	8	22	-	15.765
FORMOSA	LA	-	-	-	-	-	-	-	-
	LF	8.240	-	-	-	-	-	-	-
	M	-	-	-	-	-	-	-	-
T. FORMOSA		8.240	-	-	-	-	-	-	-
AVELLANEDA	LA	1.500	-	-	-	-	-	-	-
	LF	26.600	-	-	12	25	30	-	7.980
	M	-	-	-	-	-	-	-	-
T. AVELLANEDA		28.100	-	-	11	24	28	-	7.980
RAFAELA	LA	250	-	-	-	-	-	-	-
	LF	13.100	-	-	15	45	56	150	7.252
	M	-	-	-	-	-	-	-	-
T. RAFAELA		13.350	-	-	15	44	55	150	7.252
T. SANTA FE		41.450	-	-	12	30	37	150	15.232
TOTAL PAIS	LA	14.750	-	-	-	0	1	-	176
	LF	201.640	-	-	3	13	26	150	51.546
	M	-	-	-	-	-	-	-	-
TOTAL PAIS	15/16 14/15	216.390 239.000	-	-	2 5	12 17	24 26	150 -	51.722 -

(*) Cifras Provisorias
Las AREAS están expresadas en hectáreas.
ESTIMACIONES AGRICOLAS
Min. de AGRONDUSTRIA



AVANCE DE LA COSECHA DE GIRASOL

CAMPAÑA: 2015/2016(*)

DELEGACION		AREA SEMBRADA Has	04/02	11/02	18/02	25/02	03/03	10/03	AREA PERDIDA Has	AREA COSECHADA Has
			%	%	%	%	%	%		
Bahía Blanca		2.990	-	-	-	-	-	-	-	-
Bolívar		40.000	-	-	-	-	7	12	-	4.800
Bragado		3.900	-	-	-	-	-	-	-	-
General Madariaga		56.200	-	-	-	-	-	-	-	-
Junín		3.800	-	-	-	-	-	-	-	-
La Plata		4.100	-	-	-	-	-	-	-	-
Lincoln		9.600	-	-	-	-	-	-	-	-
Pehuajó		97.590	-	-	-	-	36	47	-	46.190
Pergamino		950	-	-	-	-	-	100	-	950
Pigüé		100.000	-	-	-	-	-	-	-	-
Salliqueló		145.000	-	-	-	-	6	27	-	38.600
Tandil		182.000	-	-	-	-	-	-	4.000	-
T.Arroyos		110.700	-	-	-	-	-	15	-	16.610
25 de Mayo		14.100	-	-	-	-	-	-	-	-
BUENOS AIRES	15/16	770.930	-	-	-	-	6	14	4.000	107.150
	14/15	835.150	-	-	-	1	4	17	-	-
Laboulaye		16.500	-	-	-	6	15	91	1.500	13.690
M. Juárez		1.400	-	-	-	-	-	-	100	-
Río Cuarto		9.500	-	-	-	-	-	-	-	-
S. Francisco		1.900	50	60	90	100	100	100	-	1.900
Villa María		-	-	-	-	-	-	-	-	-
CORDOBA	15/16	29.300	3	4	6	10	15	56	1.600	15.590
	14/15	30.800	3	5	6	7	7	35	-	-
Paraná		2.800	28	61	100	100	100	100	-	2.800
R. del Tala		-	-	-	-	-	-	-	-	-
ENTRE RIOS	15/16	2.800	28	61	100	100	100	100	-	2.800
	14/15	3.560	22	55	74	92	92	94	-	-
General Pico		100.000	-	-	-	19	20	38	4.600	36.260
Santa Rosa		110.000	-	-	-	-	1	58	-	63.970
LA PAMPA	15/16	210.000	-	-	-	9	10	49	4.600	100.230
	14/15	256.600	-	-	-	1	16	49	-	-
Avellaneda		85.000	100	100	100	100	100	100	-	85.000
C. de Gómez		3.000	60	80	100	100	100	100	-	3.000
Casilda		-	-	-	-	-	-	-	-	-
Rafaela		28.500	100	100	100	100	100	100	-	28.500
V. Tuerto		250	-	-	-	-	-	36	-	90
SANTA FE	15/16	116.750	99	99	99	99	99	99	-	116.590
	14/15	152.100	85	96	99	99	99	99	-	-
CATAMARCA		-	-	-	-	-	-	-	-	-
CORRIENTES		-	-	-	-	-	-	-	-	-
CHACO (Pcia. R. S. Peña)		134.670	100	100	100	100	100	100	1.845	132.830
CHACO (Charata)		169.000	100	100	100	100	100	100	6.000	163.000
FORMOSA		8.080	100	100	100	100	100	100	-	8.080
JUJUY		-	-	-	-	-	-	-	-	-
MISIONES		-	-	-	-	-	-	-	-	-
SALTA		-	-	-	-	-	-	-	-	-
SAN LUIS		10.000	-	-	-	-	1	33	500	3.180
S. ESTERO (S. del Estero)		-	-	-	-	-	-	-	-	-
S. ESTERO (Quimilí)		6.000	74	89	100	100	100	100	-	6.000
TUCUMAN		-	-	-	-	-	-	-	-	-
TOTAL PAIS	15/16	1.457.530	30	30	30	31	35	46	18.545	655.450
	14/15	1.464.855	24	25	26	27	31	44	-	-

(*) Cifras Provisorias

Las AREAS están expresadas en hectáreas.

ESTIMACIONES AGRICOLAS

Min. De AGROINDUSTRIA



ESTADO DE LOS CULTIVOS
Y HUMEDAD DEL SUELO

HUMEDAD Y ESTADO DE LOS CULTIVOS

Desde el 04/03/16 hasta el 10/03/16

PROVINCIA	DELEGACION	MAIZ									GIRASOL										
		Estadio Fenológico					Estado General				Humedad	Estadio Fenológico (*)					Estado General				Humedad
		E	C	F	L	M	MB	B	R	M		E	C	F	L	M	MB	B	R	M	
BUENOS AIRES	BAHIA BLANCA	-	-	67	33	-	-	100	-	-	A	-	-	-	54	46	-	100	-	-	A
	BOLIVAR	-	-	-	-	100	-	100	-	-	A	-	-	-	-	100	-	100	-	-	A
	BRAGADO	-	-	-	70	30	-	100	-	-	A	-	-	-	20	80	-	100	-	-	A
	GENERAL MADARIAGA	-	-	-	90	10	-	72	28	-	A/R	-	-	-	55	45	-	80	20	-	A/R
	JUNIN	-	-	-	100	-	-	100	-	-	A	-	-	-	100	-	-	100	-	-	A
	LA PLATA	-	-	-	80	20	84	16	-	-	A/R	-	-	-	60	40	77	23	-	-	A
	LINCOLN	-	-	14	86	-	-	100	-	-	A	-	-	-	33	67	-	100	-	-	A
	PEHUAJO	-	-	-	100	-	50	50	-	-	A/R	-	-	-	-	100	46	54	-	-	A
	PERGAMINO	-	-	-	15	85	-	100	-	-	A	-	-	-	-	-	-	-	-	-	-
	PIGÜE	-	-	-	100	-	-	100	-	-	A	-	-	-	100	-	-	100	-	-	A
	SALLIQUELO	-	-	-	100	-	-	100	-	-	A	-	-	-	33	67	-	100	-	-	A
	TANDIL	-	-	-	100	-	-	100	-	-	A	-	-	-	26	74	-	100	-	-	A
	TRES ARROYOS	-	-	-	100	-	-	-	-	-	A	-	-	-	25	75	-	-	-	-	A
25 DE MAYO	-	-	-	49	51	-	95	6	-	A	-	-	-	47	53	-	47	51	2	A	
CORDOBA	LABOULAYE	-	-	17	53	30	22	78	-	-	E/A	-	-	-	10	90	-	92	8	-	E/A
	MARCOS JUAREZ	-	-	-	26	75	20	73	7	-	A	-	-	-	28	73	-	100	-	-	A
	RIO CUARTO	-	-	20	50	30	-	70	20	10	A/E	-	-	-	33	67	-	70	20	10	E/A
	SAN FRANCISCO	-	-	12	74	14	27	49	24	0	A/R	-	-	-	-	-	-	-	-	-	-
	VILLA MARIA	-	-	0	95	5	-	100	-	-	A/E	-	-	-	-	-	-	-	-	-	-
ENTRE RIOS	PARANA	-	83	15	1	-	50	50	-	-	A	-	-	-	-	-	-	-	-	-	-
	ROSARIO DEL TALA	-	-	22	24	54	25	68	7	-	E/A	-	-	-	-	-	-	-	-	-	-
LA PAMPA	GENERAL PICO	-	12	28	60	-	20	40	27	12	A	-	-	-	-	100	-	71	29	-	A
	SANTA ROSA	-	-	-	79	21	-	-	-	-	A	-	-	-	14	86	10	81	8	-	A
SANTA FE	AVELLANEDA	-	-	34	40	26	-	76	24	-	A/R	-	-	-	-	-	-	-	-	-	-
	CASILDA	-	-	10	20	70	47	53	-	-	E/A	-	-	-	-	-	-	-	-	-	-
	CANADA de GOMEZ	-	-	-	34	66	71	22	6	-	E/A	-	-	-	-	-	-	-	-	-	-
	RAFAELA	-	-	19	21	60	41	59	-	-	E/A	-	-	-	-	-	-	-	-	-	-
	VENADO TUERTO	-	-	-	20	80	-	100	-	-	A	-	-	-	-	100	-	100	-	-	A
CATAMARCA	CATAMARCA	-	0	40	40	19	-	100	-	-	A/R	-	-	-	-	-	-	-	-	-	-
CORRIENTES	CORRIENTES	-	-	-	-	-	-	-	-	-	-	-	-	-	-	-	-	-	-	-	-
CHACO	CHARATA	-	61	28	10	-	30	45	24	0	R	-	-	-	-	-	-	-	-	-	-
	ROQUE SAENZ PEÑA	-	83	15	1	-	50	50	-	-	A/R	-	-	-	-	-	-	-	-	-	-
FORMOSA	FORMOSA	-	-	-	-	-	-	-	-	-	-	-	-	-	-	-	-	-	-	-	-
JUJUY	JUJUY	-	70	30	-	-	-	100	-	-	A	-	-	-	-	-	-	-	-	-	-
MISIONES	POSADAS	-	-	-	-	-	34	59	7	0	E/A	-	-	-	-	-	-	-	-	-	-
SALTA	SALTA	-	70	30	-	-	-	100	-	-	A	-	-	-	-	-	-	-	-	-	-
SAN LUIS	SAN LUIS	-	-	-	100	-	-	100	-	-	A	-	-	-	3	97	-	100	-	-	A/R
SANTIAGO DEL ESTERO	SANTIAGO DEL ESTERO	-	35	39	26	-	-	100	-	-	A/R	-	-	-	-	-	-	-	-	-	-
	QUIMILI	-	58	41	1	-	-	77	21	2	A/R	-	-	-	-	-	-	-	-	-	-
TUCUMAN	TUCUMAN	-	16	41	42	-	-	100	-	-	A	-	-	-	-	-	-	-	-	-	-

Las cifras expresan porcentaje de la superficie del área sembrada.

Estado general: MB: Muy Bueno, B: Bueno, R: Regular, M: Malo.

Humedad: A: Adecuada, R: Regular, E: Exceso, I: Inundación, PS: Principio de Sequía, S: Sequía.

Estadio Fenológico: E: Emergencia; C: Crecimiento; F: Floración; L: Llenado; M: Madurez

(*) La sumatoria puede ser inferior a 100, correspondiendo la diferencia a siembras aún sin emerger.

